



Mise en œuvre de la Directive Inondations Sur le bassin Rhône-Méditerranée

Proposition de poches d'enjeux sur le territoire Ardèche-Gard



Commission Géographique Inondations Ardèche-Gard

1er mars 2012

Ressources, territoires, habitats et logement
Énergie et climat
Développement durable
Prévention des risques
Infrastructures, transports et mer

Présent
pour
l'avenir

Direction régionale
de l'Environnement,
de l'Aménagement
et du Logement
RHÔNE-ALPES
BASSIN RHÔNE-MÉDITERRANÉE

Direction régionale de l'environnement, de l'aménagement et du logement
Bassin Rhône-Méditerranée

Pré-identification des poches d'enjeux

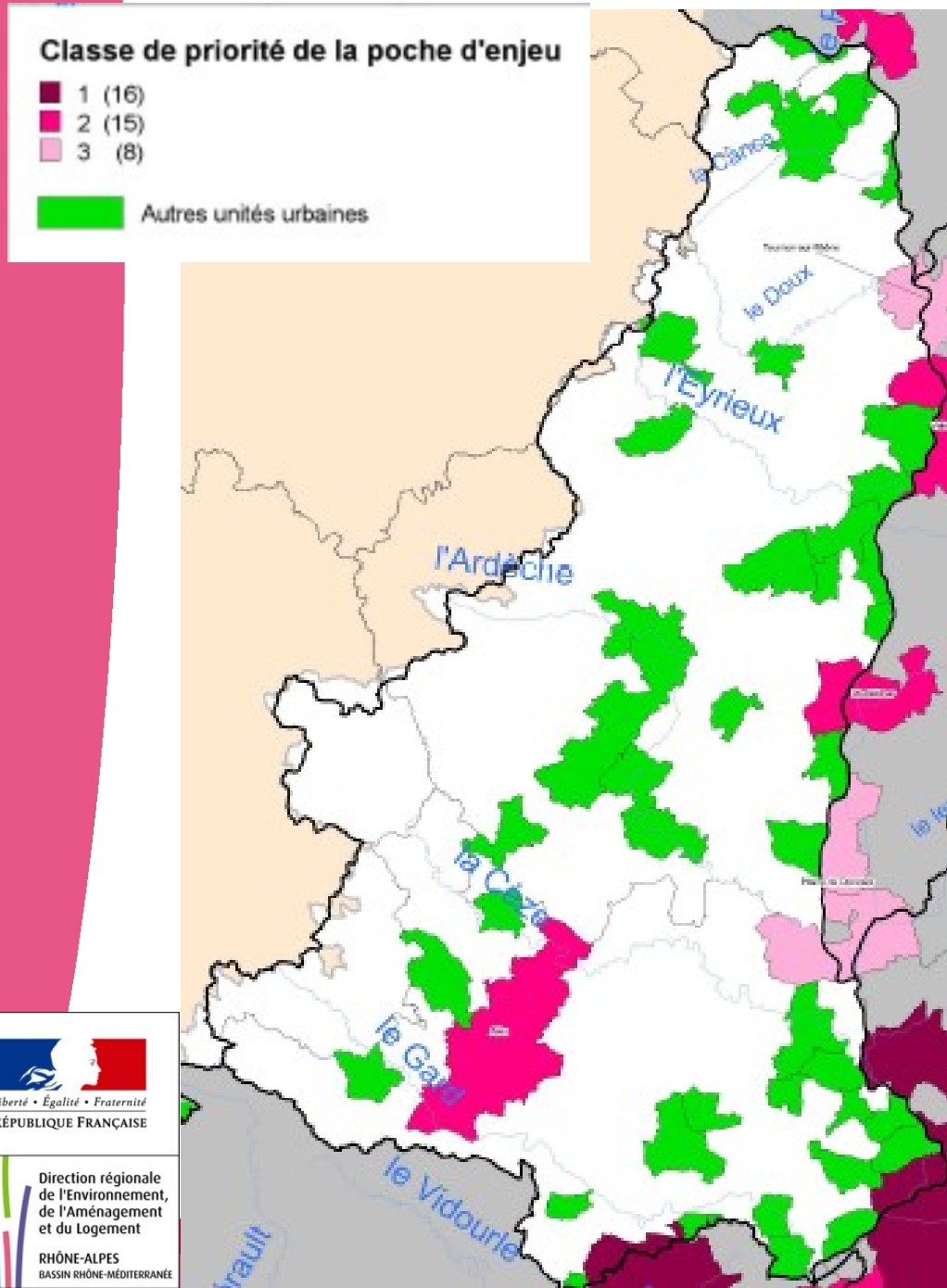


Liberté • Égalité • Fraternité
RÉPUBLIQUE FRANÇAISE

Direction régionale
de l'Environnement,
de l'Aménagement
et du Logement

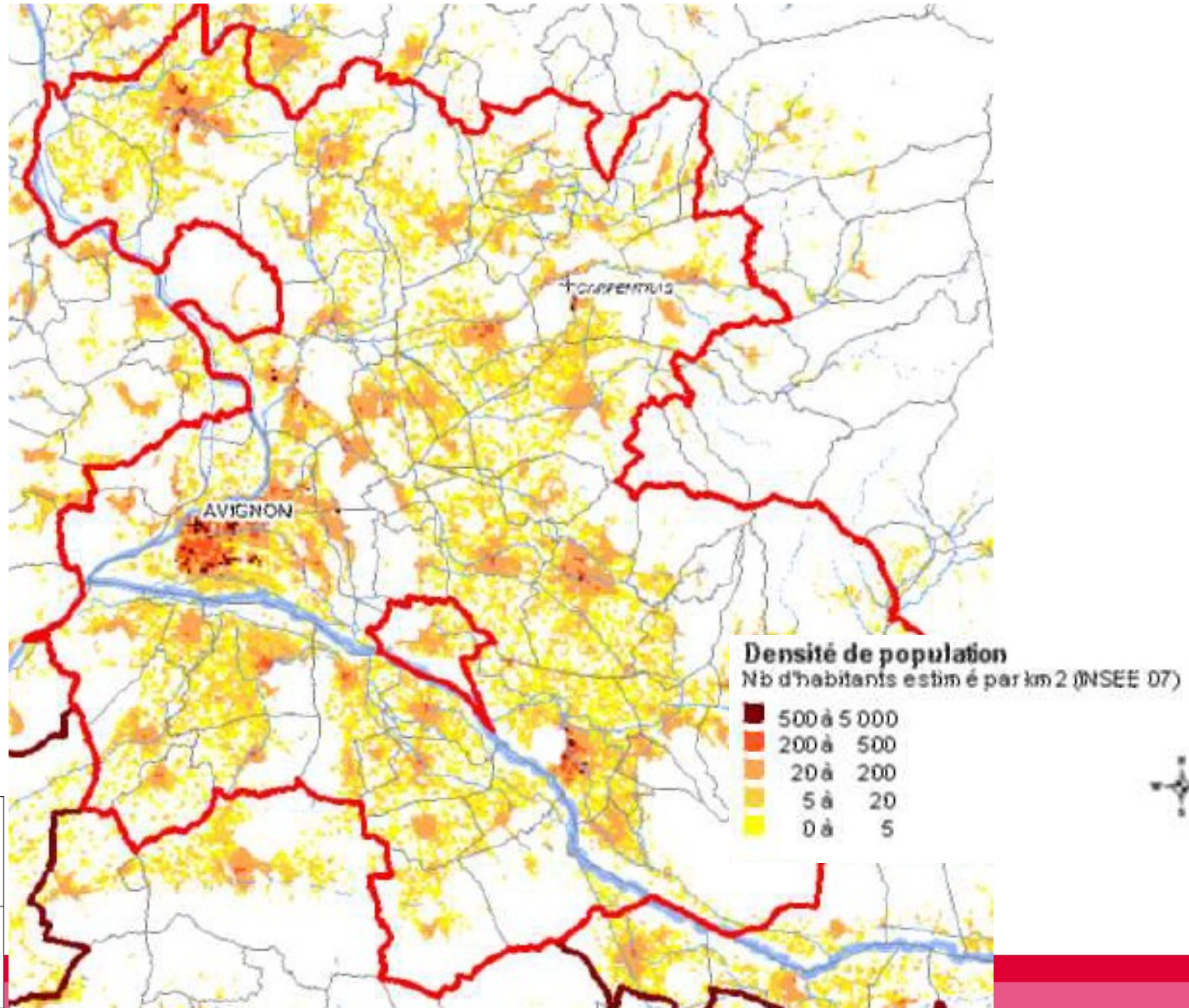
RHÔNE-ALPES
BASSIN RHÔNE-MÉDITERRANÉE

Poches d'enjeux pré-identifiées à l'échelle du bassin *concernant le territoire Ardèche-Gard*



- Rappel sur la méthodologie de présélection:
 - la poche d'enjeu doit être centrée sur une unité urbaine
 - Une unité urbaine est définie par une commune ou un ensemble de présentant une zone bâtie qui compte au moins 2000 habitants sans coupure de plus de 200 m entre deux constructions
- 5 secteurs pré-identifiés à l'échelle du bassin concernant le territoire
 - Priorité 1 : Avignon
 - Priorité 2 : Alès, Valence, Montélimar
 - Priorité 3 : Tournon, Plaine de Donzère

Poche d'enjeux de Avignon (P1)

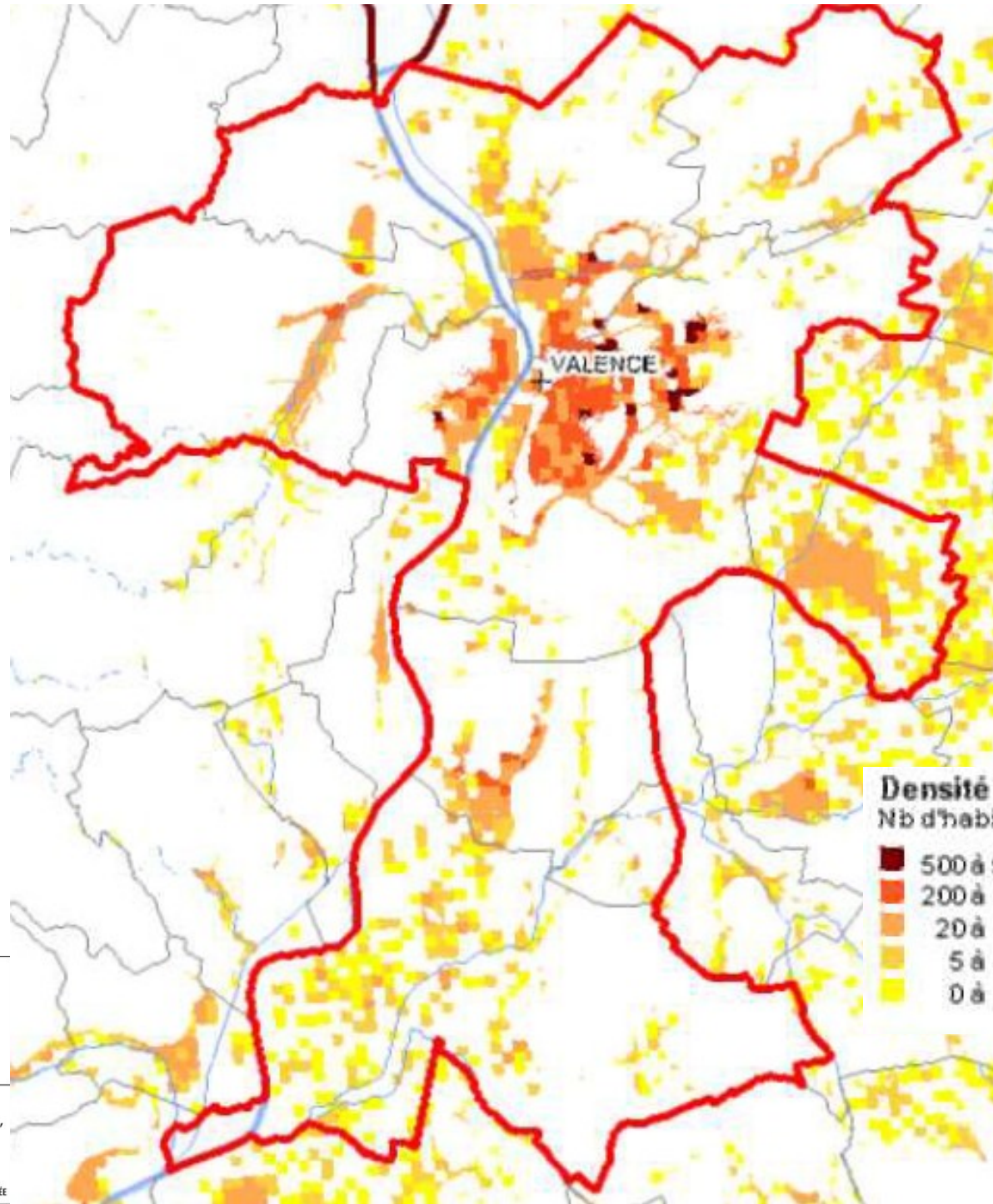


Poche d'enjeux de Avignon (P1)

Rivières principales	Rhône, affluents entre Cèze et Gard (côté Ardèche-Gard)	
Communes	UU de Avignon	
Impact sur santé humaine		
	Valeur	Classement Bassin
Population en EAIPce	328 922 habitants	5
Habitat de plain-pied en EAIPce	4 319 280 m ²	1
Impact sur activité économique		
Emplois en EAIPce	145 901 emplois	5
Emprise du bâti en EAIPce	41 358 706 m ²	1
Type d'inondation	<ul style="list-style-type: none"> - Ruissellement et crues éclairs - Crues rapides - Crues lentes - zones endiguées 	
Dynamiques locales	PAPI, SAGE, contrats rivières, SCOT, Plan Rhône	
Connaissance des aléas	Cartographie de type PPR	
Pression	Pression urbaine importante	

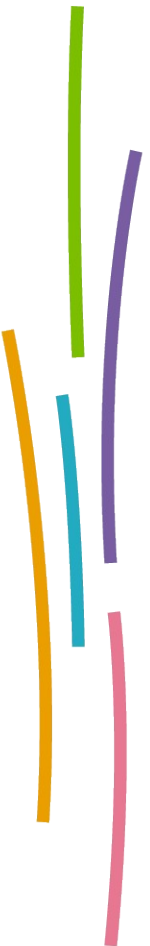
Impact restreint de la partie gardoise au regard de la poche d'enjeux

Poche d'enjeux de Valence (P2)



Densité de population
Nb d'habitants estimé par km² (INSEE 07)

■	500 à 5 000
■	200 à 500
■	20 à 200
■	5 à 20
■	0 à 5



Liberté • Égalité • Fraternité
RÉPUBLIQUE FRANÇAISE

Direction régionale
de l'Environnement,
de l'Aménagement
et du Logement

RHÔNE-ALPES
BASSIN RHÔNE-MÉDITERRANÉE

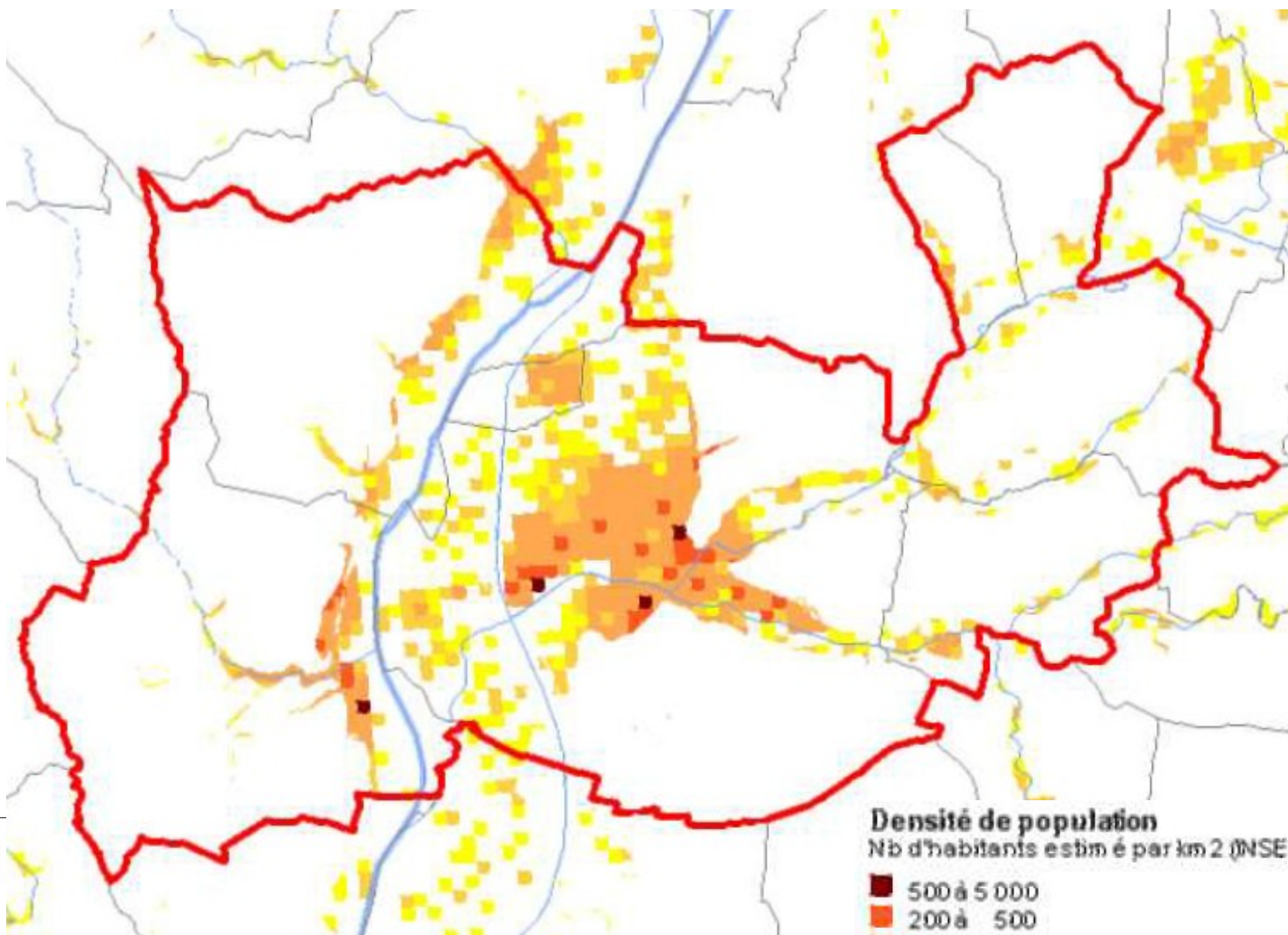
Poche d'enjeux de Valence (P2)

Rivières principales	Rhône, Véore, Barberolle, Mialan	
Communes	UU de Valence	
Impact sur santé humaine		
	Valeur	Classement Bassin
Population en EAIPce	70 174 habitants	11
Habitat de plain-pied en EAIPce	489 424 m ²	14
Impact sur activité économique		
Emplois en EAIPce	34 339 emplois	13
Emprise du bâti en EAIPce	4 599 341m ²	12
Type d'inondation	Crues lentes du Rhône et rapides sur autres cours d'eau	
Dynamiques locales	PAPI en gestation, SAGE, contrats rivières, SCOT, Plan Rhône	
Connaissance des aléas	Cartographie de type PPR	
EPCI concernées	CA Valence Agglo-Sud Rhône-Alpes CC Confluences Drôme-Ardèche, CC Rhône Crussol	

« Déclassement » de la poche d'enjeux en P2 car inondation par le Rhône à relativiser dans l'EAIPce au regard des aménagement du Rhône.

Réflexion à regarder préférentiellement au regard de l'impact du BV Véore-Barberolle.

Poche d'enjeux de Montélimar (P2)



Direction régionale
de l'Environnement,
de l'Aménagement
et du Logement
RHÔNE-ALPES
BASSIN RHÔNE-MÉDITERRANÉE

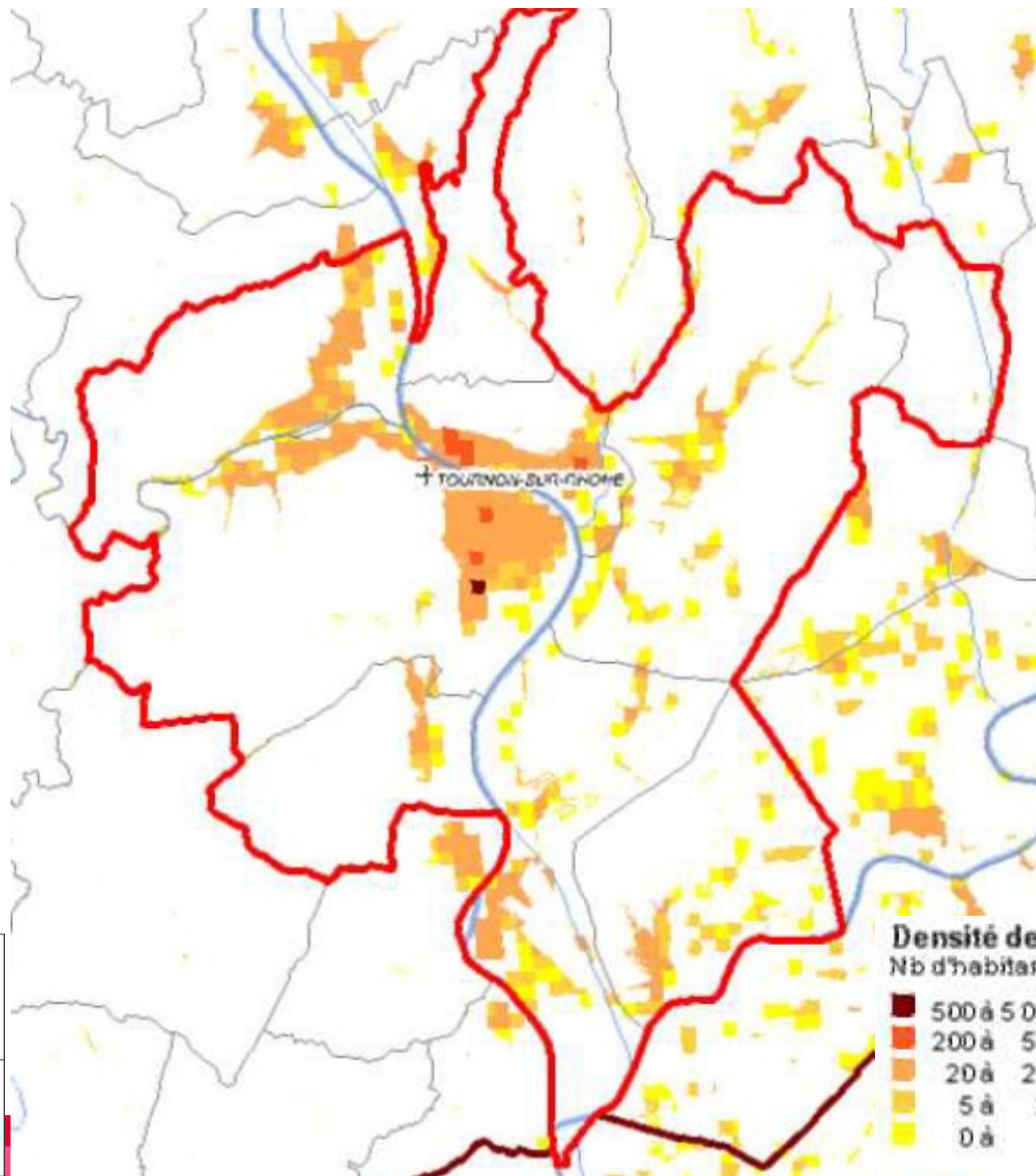
Processus de sélection des TRI sur le bassin Rhône-Méditerranée



Poche d'enjeux de Montélimar (P2)

Rivière principale	Rhône, Roubion, Lorobouire	
Communes	UU de Montélimar	
Impact sur santé humaine		
	Valeur	Classement Bassin
Population en EAIPce	26 312 habitants	30
Habitat de plain-pied en EAIPce	92 002 m ²	69
Impact sur activité économique		
Emplois en EAIPce	10 763 emplois	39
Emprise du bâti en EAIPce	1 859 230 m ²	33
Type d'inondation	Crues lentes du Rhône et rapides sur autres cours d'eau	
Dynamiques locales	Contrats rivières, Plan Rhône	
Connaissance des aléas	Cartographie de type PPR	
Acteurs locaux	CA Montélimar-Sésame CC Barres Coiron, CC pays de Marsanne, CC Rhône Elvie	

Poche d'enjeux de Tournon-sur-Rhône (P3)



Densité de population
Nb d'habitants estimé par km² (INSEE 07)

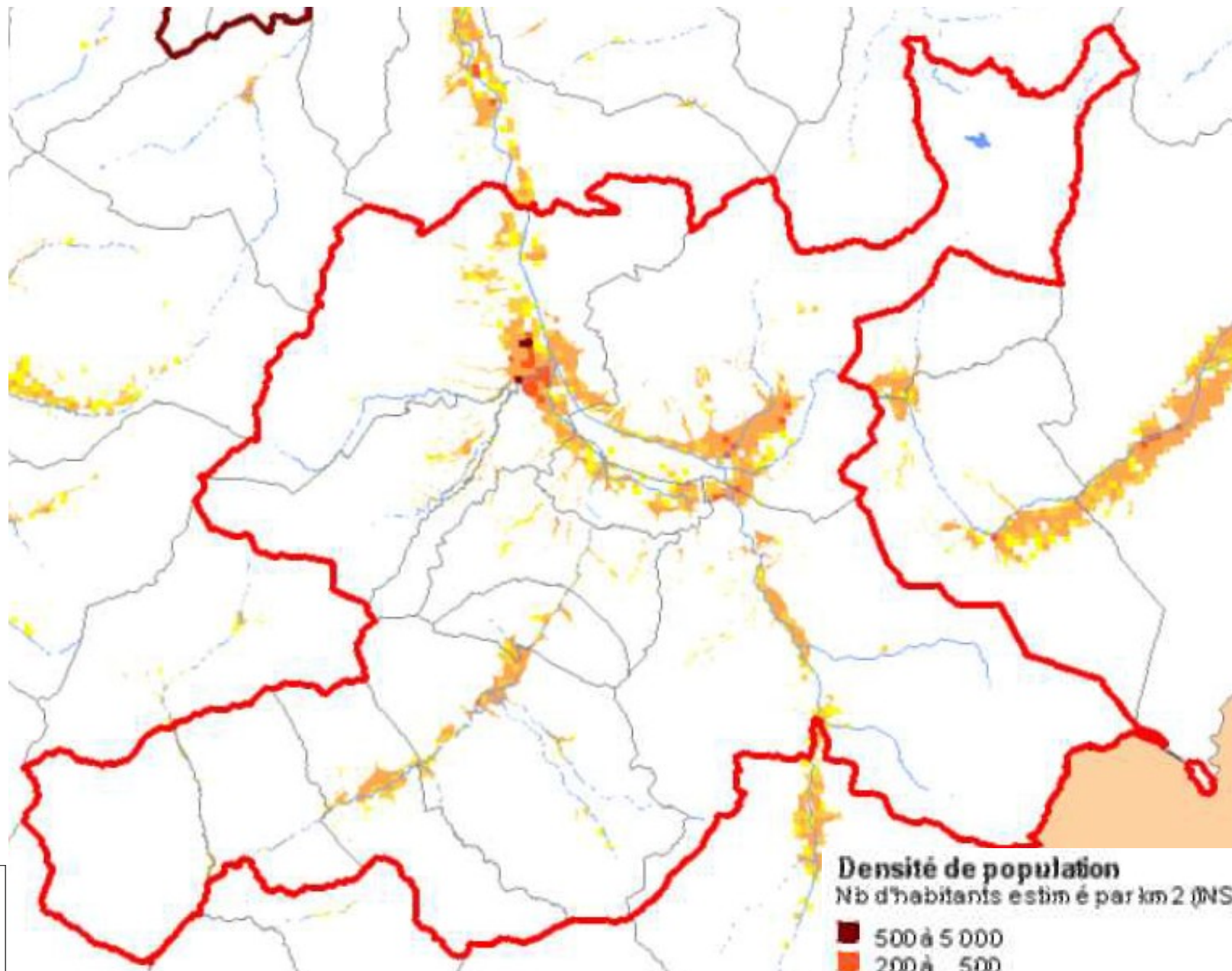
■	500 à 5 000
■	200 à 500
■	20 à 200
■	5 à 20
■	0 à 5



Poche d'enjeux de Tournon-sur-Rhône (P3)

Rivière principale	Rhône, Doux, Bouterne	
Communes	UU de Tournon-sur-Rhône	
Impact sur santé humaine		
	Valeur	Classement Bassin
Population en EAIPce	17 040 habitants	40
Habitat de plain-pied en EAIPce	237 301 m ²	29
Impact sur activité économique		
Emplois en EAIPce	7 925 emplois	52
Emprise du bâti en EAIPce	1 383 542 m ²	41
Type d'inondation	Crues lentes du Rhône et rapides sur autres cours d'eau	
Dynamiques locales	Contrats rivières, SAGE, Plan Rhône	
Connaissance des aléas	Cartographie de type PPR	
EPCI concernées	CC Tournonais, CC Pays de l'Hermitage	

Poche d'enjeux de Sallanches (P3)



Densité de population
Nb d'habitants estimé par km² (INSEE 07)

■	500 à 5 000
■	200 à 500
■	20 à 200
■	5 à 20
■	0 à 5

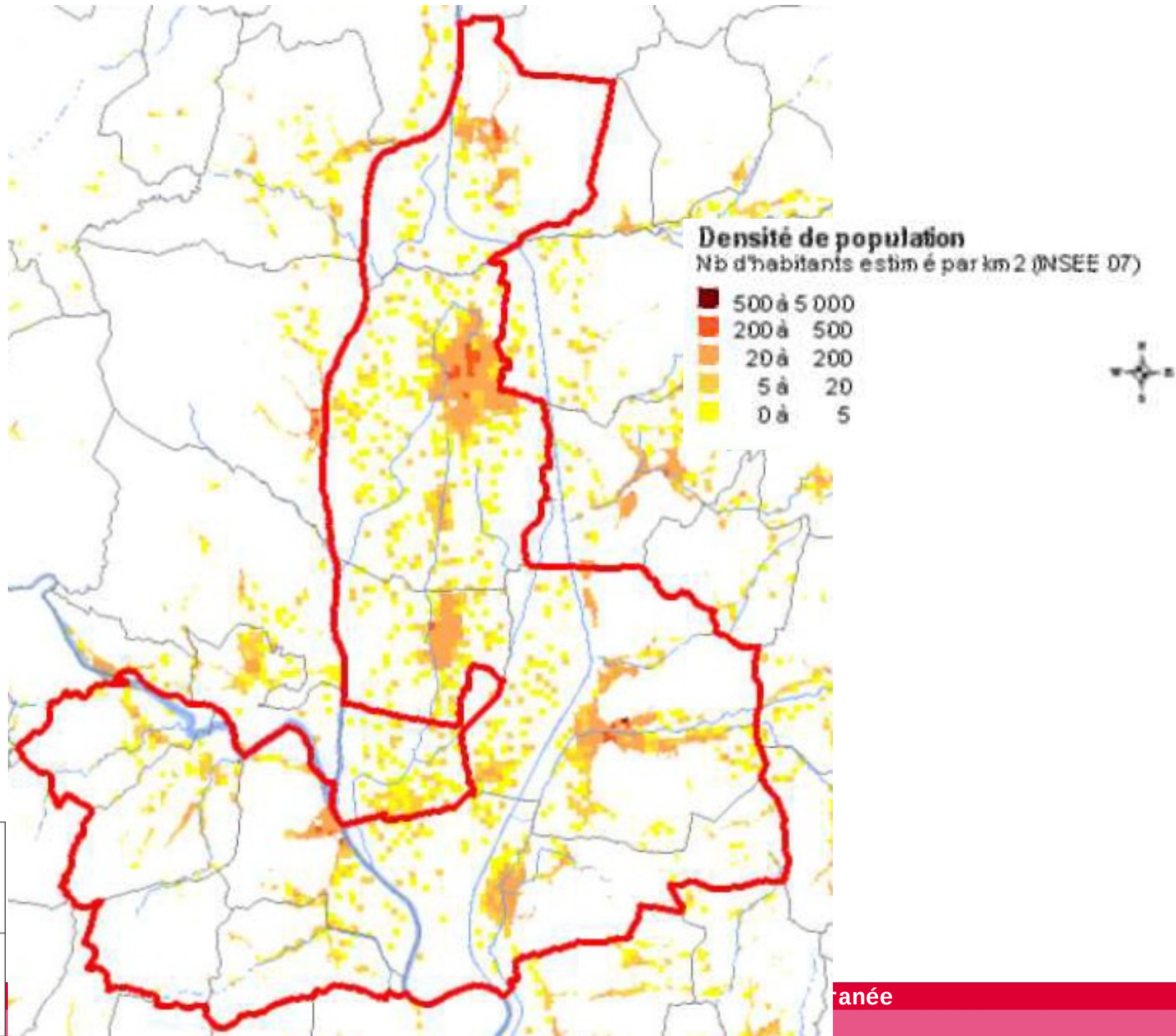


Poche d'enjeux de Sallanches (P3)

Rivières principales	Arve, Arly	
Communes	UU de Sallanches	
Impact sur santé humaine		
	Valeur	Classement Bassin
Population en EAIPce	23 065 habitants	35
Habitat de plain-pied en EAIPce	129 334 m ²	47
Impact sur activité économique		
Emplois en EAIPce	13 558 emplois	32
Emprise du bâti en EAIPce	1 874 699 m ²	32
Type d'inondation	Crues rapides de l'Arve et torrentielles sur autres cours d'eau	
Pression de développement	Population saisonnière	
Dynamiques locales	PAPI en gestation, contrats rivières, SAGE	
Connaissance des aléas	Cartographie de type PPR	
EPCI concernées	CC Val d'Arly	

Impacte à la marge de le territoire Isère-Drôme dans cette première définition du périmètre

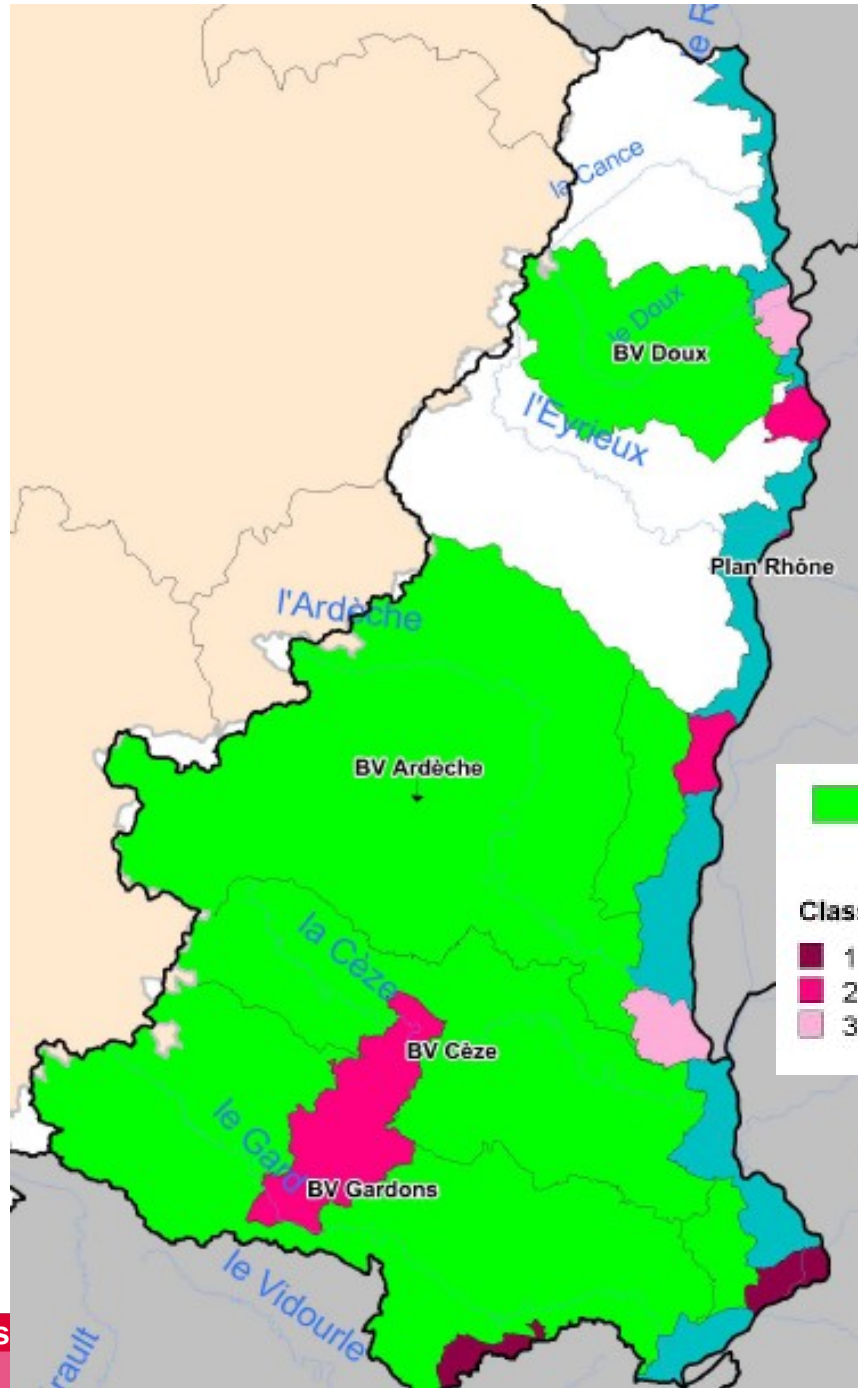
Poche d'enjeux de la plaine de Donzère (P3)



Poche d'enjeux de la plaine de Donzère (P3)

Rivière principale	Rhône, Lez, Ardèche	
Communes	UU de Pierrelatte (principale) + UU de Bollène (secondaire) + UU de Mondragon, Pont-Saint-Esprit, Lapalud, Donzère (mineures)	
Impact sur santé humaine		
	Valeur	Classement Bassin
Population en EAIPce	12 315 habitants	50
Habitat de plain-pied en EAIPce	258 996 m ²	25
Impact sur activité économique		
Emplois en EAIPce	9 145 emplois	44
Emprise du bâti en EAIPce	1 604 412 m ²	38
Type d'inondation	Crues lente du Rhône, rapide sur les autres cours d'eau	
Dynamiques locales	Plan Rhône, contrats rivières, SAGE	
Connaissance des aléas	Cartographie de type PPR	

Périmètre de réflexion pour les stratégies locales *au regard de la pré-identification des poches d'enjeux*



■ Périmètres de réflexions pour les SLRGI potentielles

Classe de priorité de la poche d'enjeu

- 1 (16)
- 2 (15)
- 3 (8)



Direction régionale
de l'Environnement,
de l'Aménagement
et du Logement
RHÔNE-ALPES
BASSIN RHÔNE-MÉDITERRANÉE

Merci de votre attention



Liberté • Égalité • Fraternité
RÉPUBLIQUE FRANÇAISE

Direction régionale
de l'Environnement,
de l'Aménagement
et du Logement

RHÔNE-ALPES
BASSIN RHÔNE-MÉDITERRANÉE